

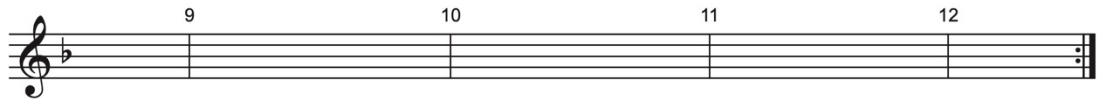
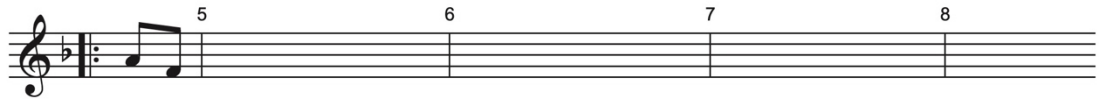
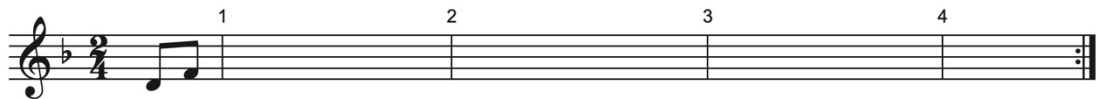
Studienjahr 2020/2021

Eignungsprüfung Musiktheorie Bachelor Klassik – GRUPPE A

Name: _____

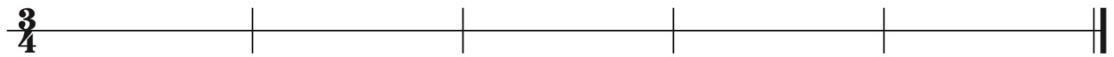
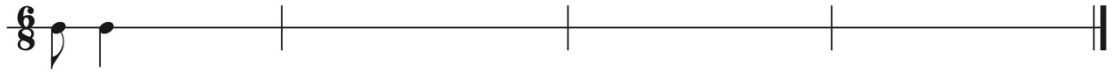
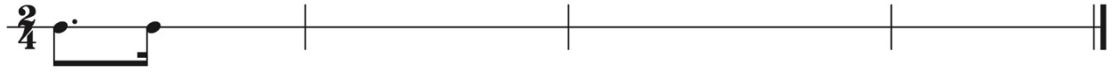
1. Gehörbildung (40 Minuten)

Notieren einer Melodie in Dur oder Moll, die in nahe verwandte Tonarten modulieren kann und die zusammen mit ihrer Begleitung vorgespielt wird.



_____ /10 P.

Notieren des Rhythmus eines vorgespielten/vorgesprochenen Musikbeispiels.



_____ /6 P.

Harmonisches Hören: Eine lückenhaft notierte einfache Harmoniefolge soll nach Gehör ergänzt werden (Notation der Aussenstimmen, Hinzufügen der Stufensymbole).

(pro Abschnitt 2/3/4 Punkte) _____ /9 P.

Gehörbildung gesamt: _____ /25 P.

2. Musiktheorie (50 Minuten)

Bestimmen der Tonart, wobei keine Vorzeichen gegeben, sondern alle Akzidentien in den Notentext eingetragen sind (auch Modulationen in nahe verwandte Tonarten sind möglich, und falls das Beispiel mehrere Tonarten berührt, sind alle anzugeben).

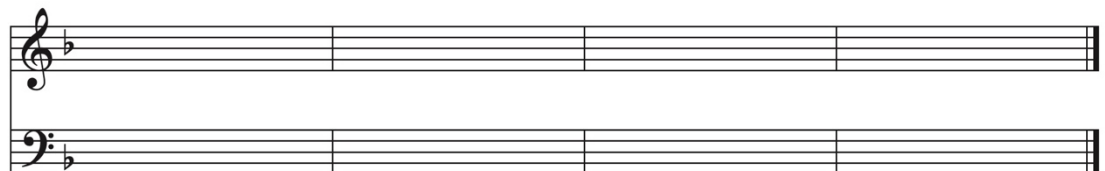


(2 P. für jedes Beispiel) _____ /6 P.

Harmonische Analyse von T. 1–4 (6 P.), vierstimmiges Schreiben von T. 5–8 (6 P.).



F: I I⁶



d: I V⁶ I F: V I II⁶ V⁴⁻³ I (VII⁷) : VI IV V⁸⁻⁷ I

_____ /12 P.

Analyse eines Formteiles aus einem Stück zwischen Barock und 20. Jahrhundert mit Multiple choice-Antworten: Nur eine der Aussagen ist jeweils korrekt.

Gattung (2 Punkte): Der abgedruckte Ausschnitt ist der Beginn...

- ... eines Klavierauszuges zu einem Streichquartettsatz.
 ... eines Chorsatzes.
 ... eines lyrischen Klavierstückes.
 ... einer Triosonate.

Form/Tonart (2 Punkte): Der abgedruckte Ausschnitt beginnt...

- ... in E-Dur, was durch die beiden Ganzschlüsse in T. 5 und T. 13 bestätigt wird.
 ... in a-Moll mit Halbschluss in T. 5 und Bestätigung der Tonart in T. 9.
 ... in C-Dur mit Ganzschluss in T. 4 und moduliert zur Paralleltart a-Moll in T. 9.
 ... aufgrund der Chromatik ohne klar erkennbare Tonart, es ist daher freitonal.

Harmonik (2 Punkte): Umschreibe mit Stichworten die Klangfortschreitung T. 1–3.

Das Stück ist typisch für die folgende Epoche (1 Punkt):

- Barock Klassik Romantik 20. Jahrhundert

Musiktheorie gesamt: _____ /25 P.

_____ /7 P.