

# Der Baukasten für Ihre Weiterbildung: CAS, SAS und Kurse

Departement Architektur, Holz und Bau | Stand April 2026

## Holzbau



MAS Holzbau

CAS Bauen mit Holz

CAS Bauphysik im Holzbau

CAS Bauprojektmanagement

CAS Entwerfen und Konstruieren mit Holz

CAS Holztragwerke

CAS Wood-Based Panels

NEU

SAS Schallschutz im Holzbau

NEU

Praxiskurs Digitalisierung für Holzunternehmen

## Brandschutz



SAS Brandschutz für Architekt\*innen

Lehrgang Brandschutz im Holzbau

Brandschutz Konzepte QSS2

Brandschutztechnische Beurteilung von Bestandesbauten

Brandsicherheit im Holzbau (8 Kurse)

Brandschutz bei Photovoltaikanlagen

Heissbemessung von Stahlbauteilen

Durchführungen durch brandabschnittsbildende Bauteile

Brandschutznachweise mit den BSV 2026

BSV 2026 kompakt

## Nachhaltiges Bauen



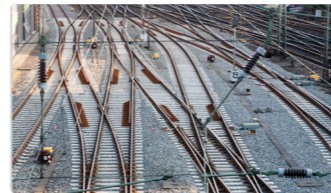
MAS in nachhaltigem Bauen (EN Bau)

CAS Nachhaltiges Bauen

CAS Nachhaltige Infrastrukturen

CAS Zirkuläres Bauen

## Bahnwesen



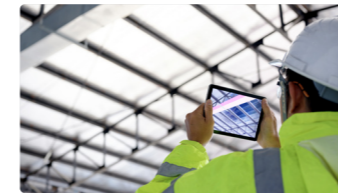
MAS Bahnsysteme

CAS Bahnbau

CAS System Eisenbahn

CAS Asset Management Infrastrukturen

## Digitales Bauen



CAS Digital Planen, Bauen, Nutzen

SAS BuildingSmart Foundation + Einführung

SAS Bauprojekte digital abwickeln

SAS Planen digital: Hochbau

SAS Bauen digital: Hochbau

SAS Nutzen digital: Hochbau

SAS Datenkompetenz + Recht im digitalen Bauen

SAS Digitalstrategie: Hochbau

SAS Bestellprozesse digital: Hochbau

## Denkmalpflege und Umnutzung



MAS Denkmalpflege und Umnutzung

Denkmalpflege und Gebäudetechnik

Denkmalrecht

Exkursion (siehe Website)

Handwerk in der Denkmalpflege

Historische Farben

Historische Tragwerke

Holz und Holzbau

Inventar / Dokumentation

Weitere Kurse (siehe Website)

## Real Estate



MAS Real Estate

CAS Areal- und Immobilienprojektentwicklung

CAS Immobilienbewertung

CAS Portfolio- und Assetmanagement Immobilien

CAS Raumplanung

SAS Nutzungsentwicklung

## Infrastruktur und Umwelt



MAS Infrastruktur und Verkehr

CAS Infrastruktur Digital

CAS Strassenverkehrsanlagen und Geotechnik

CAS Strassenverkehrssicherheit

CAS Kühlen urbaner Räume

CAS Nachhaltige Infrastrukturen

CAS Schutz vor Naturgefahren

CAS Siedlungsentwässerung

SAS Tunnelbau: Grundlagen